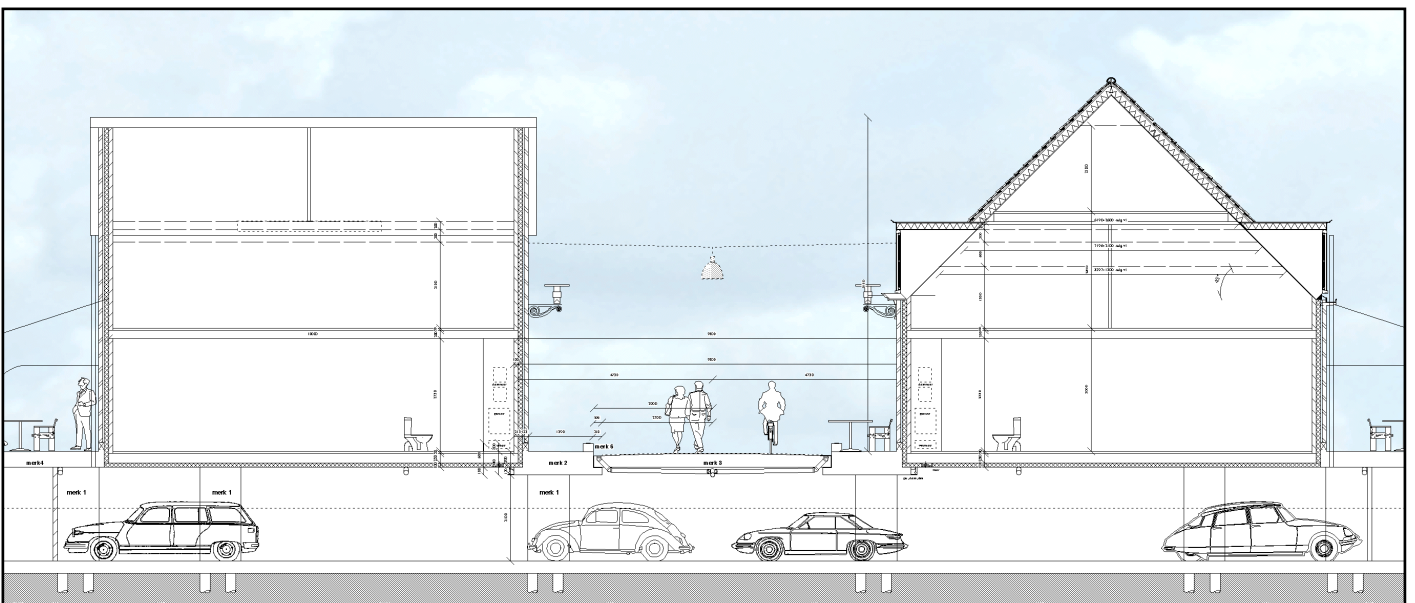




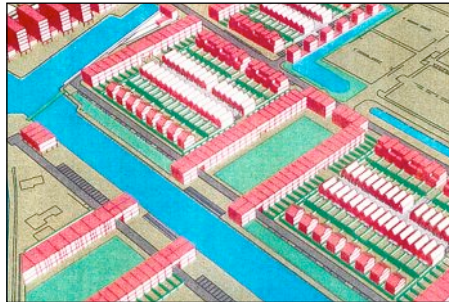
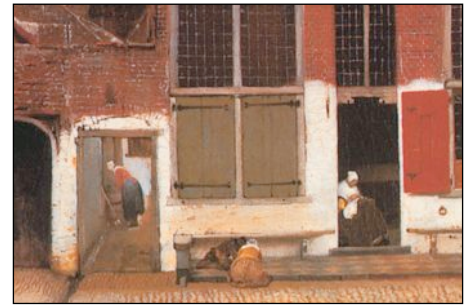
Vreeswijk Noord is een reconstructiegebied: de binnenhavens tegen het oude dorp Vreeswijk werden lange tijd gebruikt voor zand- en grindopslag. Een omvangrijk stedenbouwkundig plan voorziet de bouw van grote blokken, waarin een drietal hoven met spectaculaire maten het dorp en de dorpsuitbreiding aan het water hechten.

Scala heeft behalve een zestal singelwoningen de binnengebieden van een drietal blokken ontworpen: totaal 80 woningen en 225 parkeerplaatsen. Het zijn alle combinaties van half verdiept parkeren en dorps verhoogde woonstraatjes.

Voor het beeld van de straatjes is aangesloten bij de sterkste voorbeelden van de argeloze dorps bebouwing van Vreeswijk; de tijdloze schilderijen van Pieter de Hooch en Johannes Vermeer tonen gebruiksmogelijkheden van woonver-



VREESWIJK



trek-stoep-autovrije straat. Langs en dwarskappen verlevendigen het straatbeeld, traditionele materialen, stoephekken en lantaarns ondersteunen architectuur en openbare ruimte.

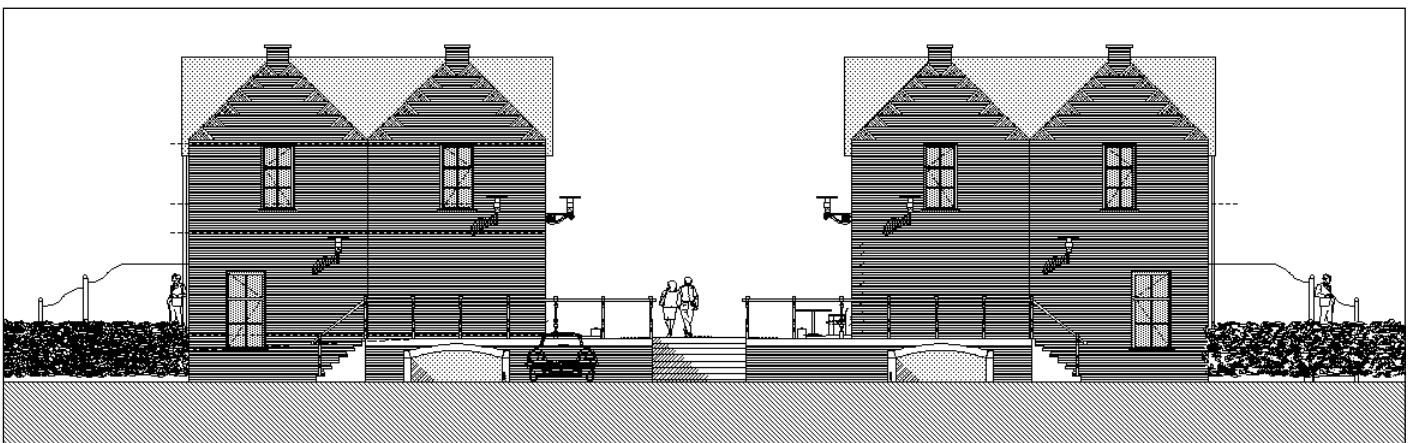
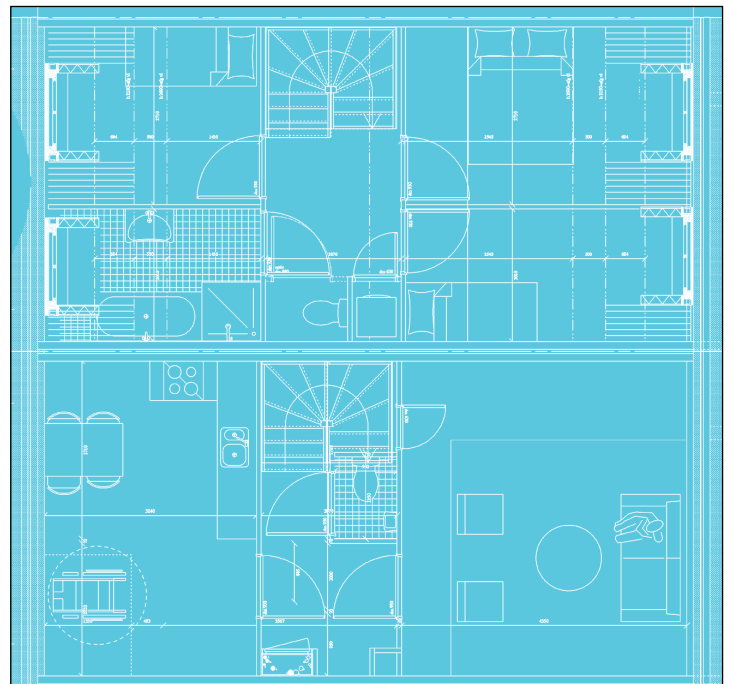
Voor de singelwoningen zijn 6 vrijstaande woningen uitgewerkt, elk met een houten uitstek –zo karakteristiek voor de singelbebouwing van de traditionele hollandse stad.

Opdrachtgevers: De Principaal Amsterdam, Woningstichting Jutphaas Nieuwegein, IBC-Heijmans Amersfoort.

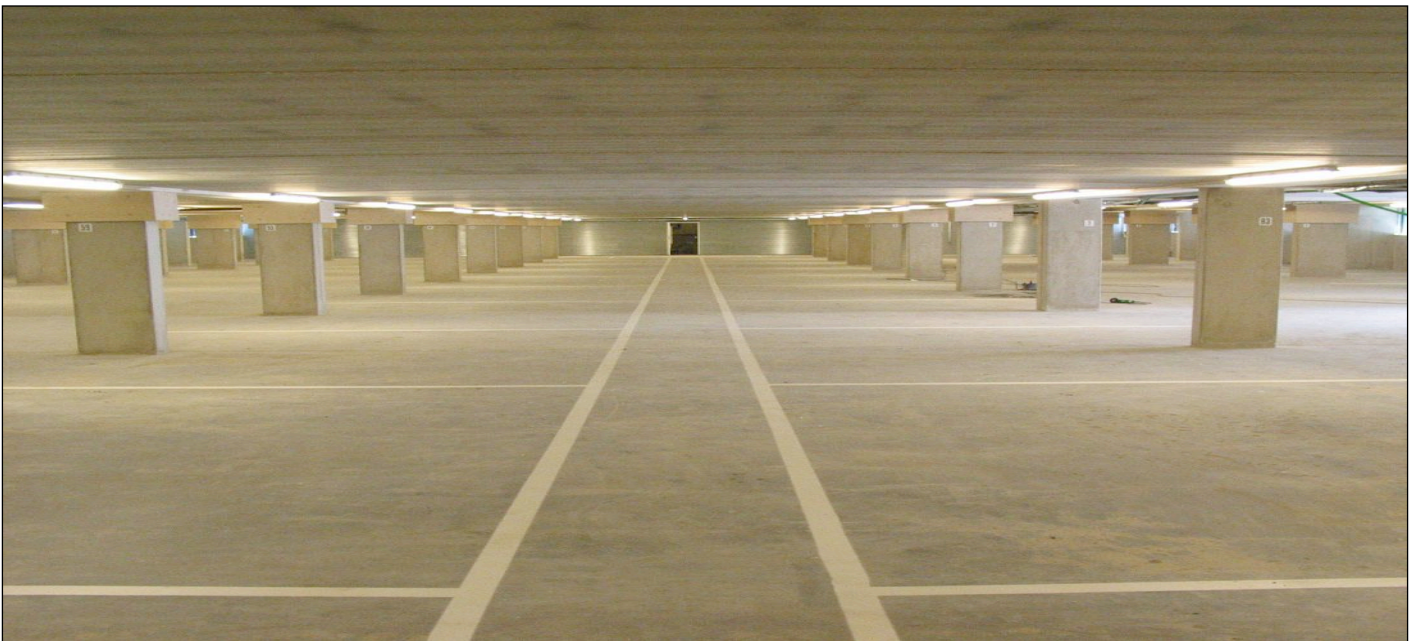
Uitvoering: Heymans IBC Nieuwegein

Ontwerp: Scala 2001 Peter Drijver, Barbara Wieland, Julia Ergaeva.

Supervisor: Umberto Barbieri



VREESWIJK



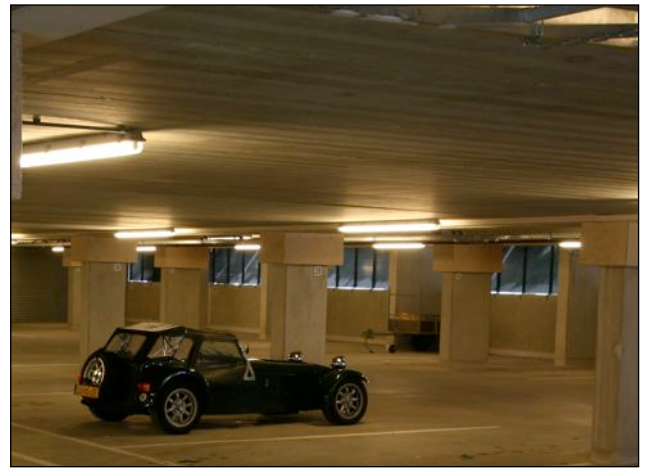
VREESWIJK



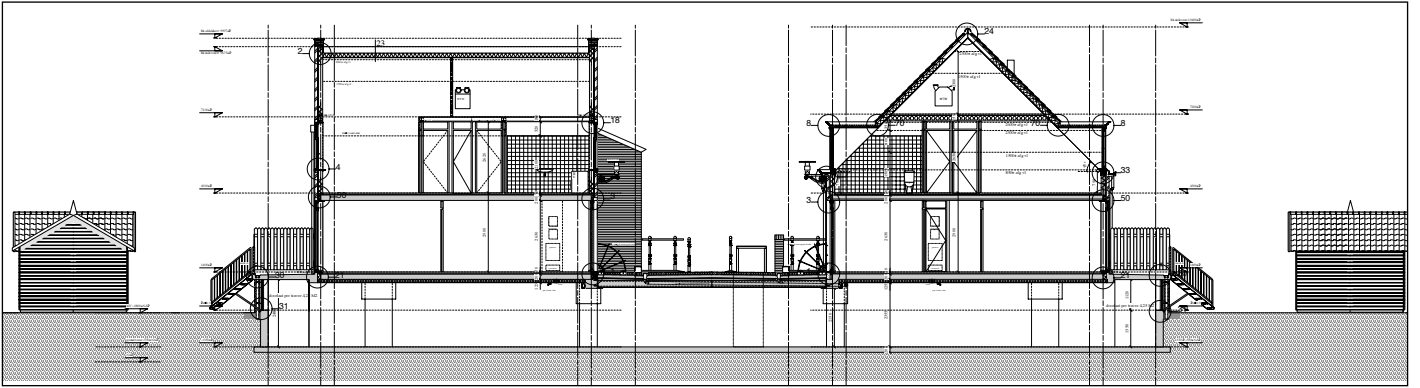
VREESWIJK



VREESWIJK



VREESWIJK



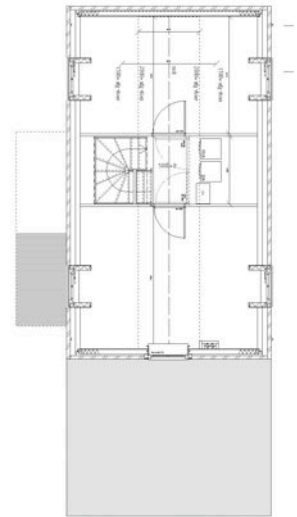
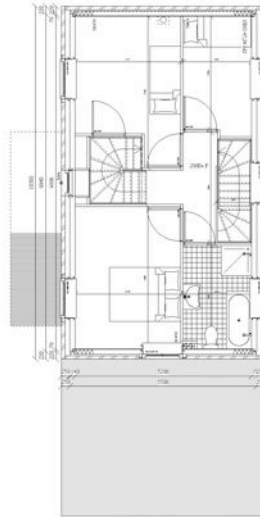
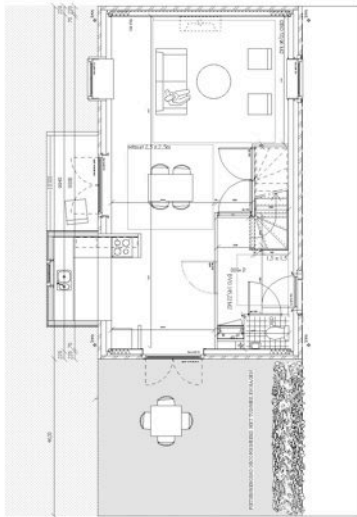
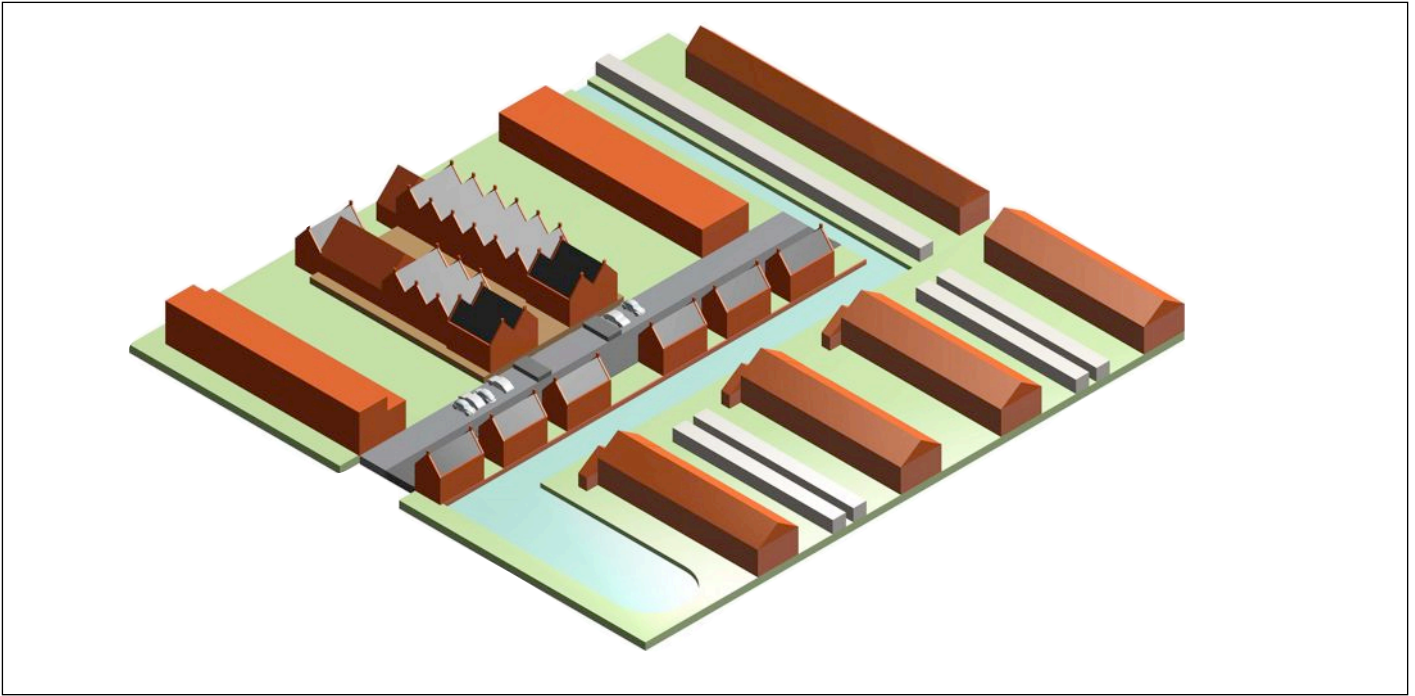
VREESWIJK



VREESWIJK



VREESWIJK



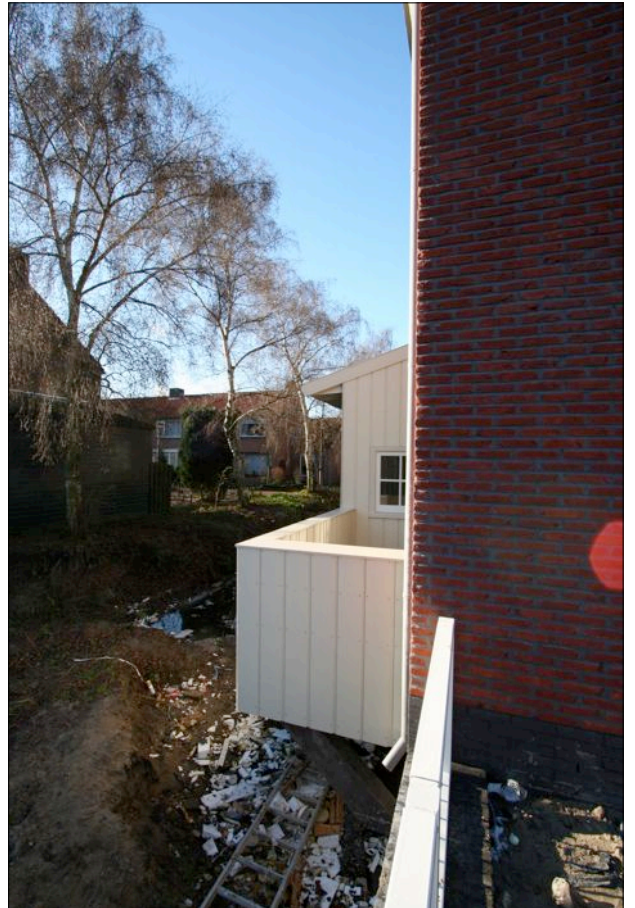
ZUID-GEVEL



DWARS-DOORSNEDE



PATIO-GEVEL



VREESWIJK



V R E E S W I J K



VREESWIJK

